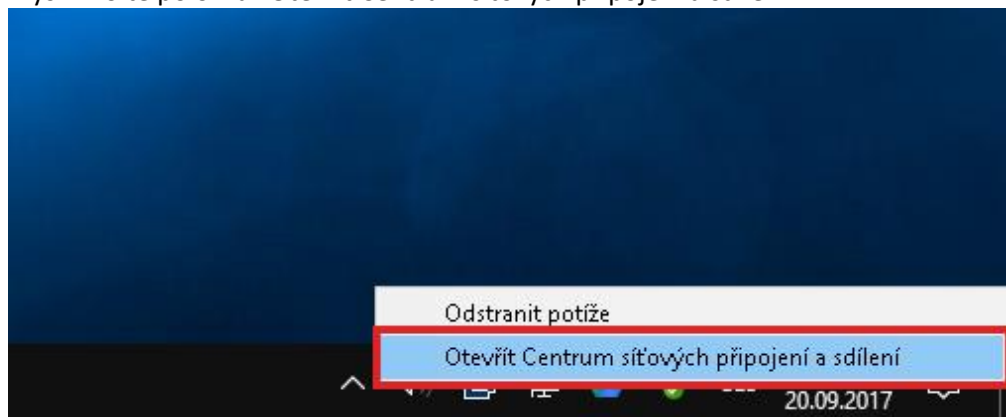
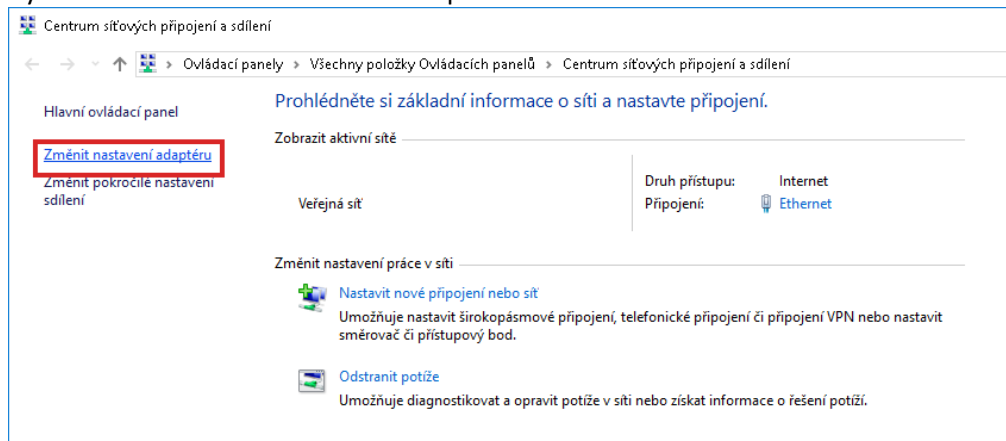


Konfigurace zařízení se systémy Windows 10

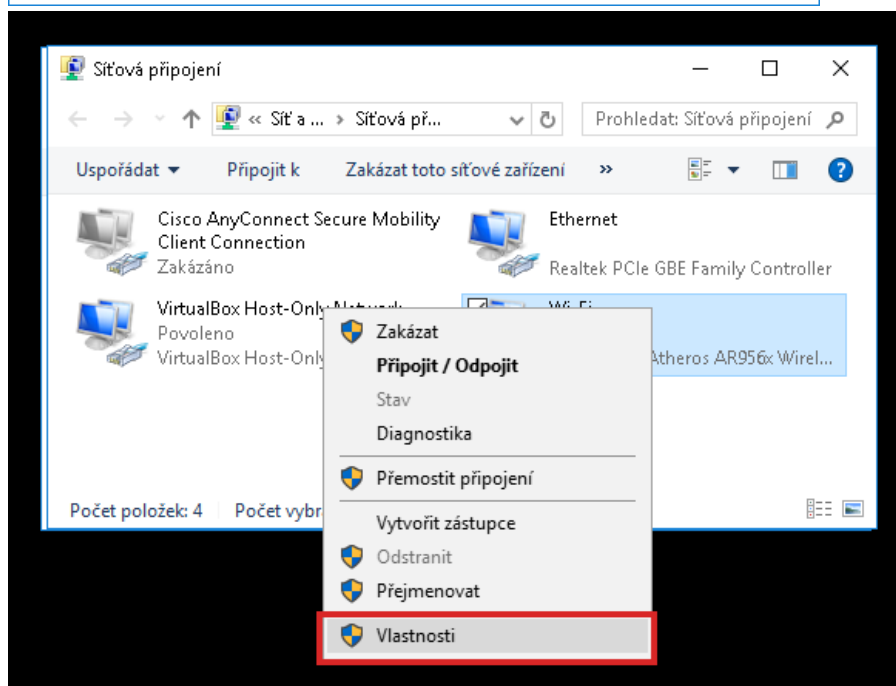
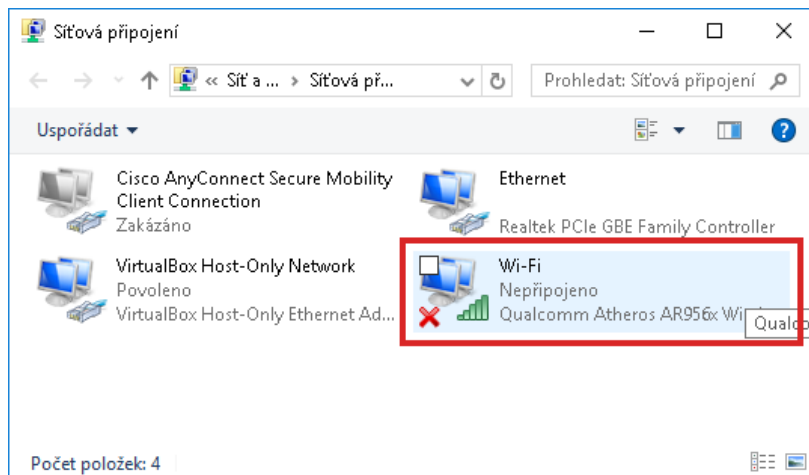
1. Vpravo dole vedle hodin klikněte na ikonu "Přístup k internetu" pravým tlačítkem myši. Zvolte položku "Otevřít Centrum síťových připojení a sdílení"



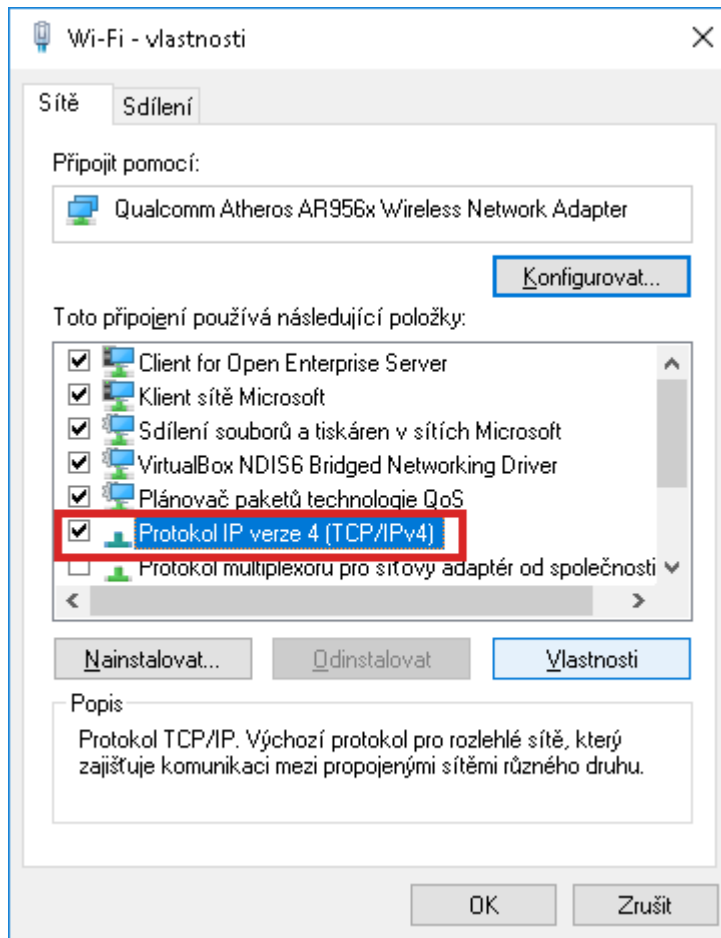
2. Vyberte vlevo "Změnit nastavení adaptéru"



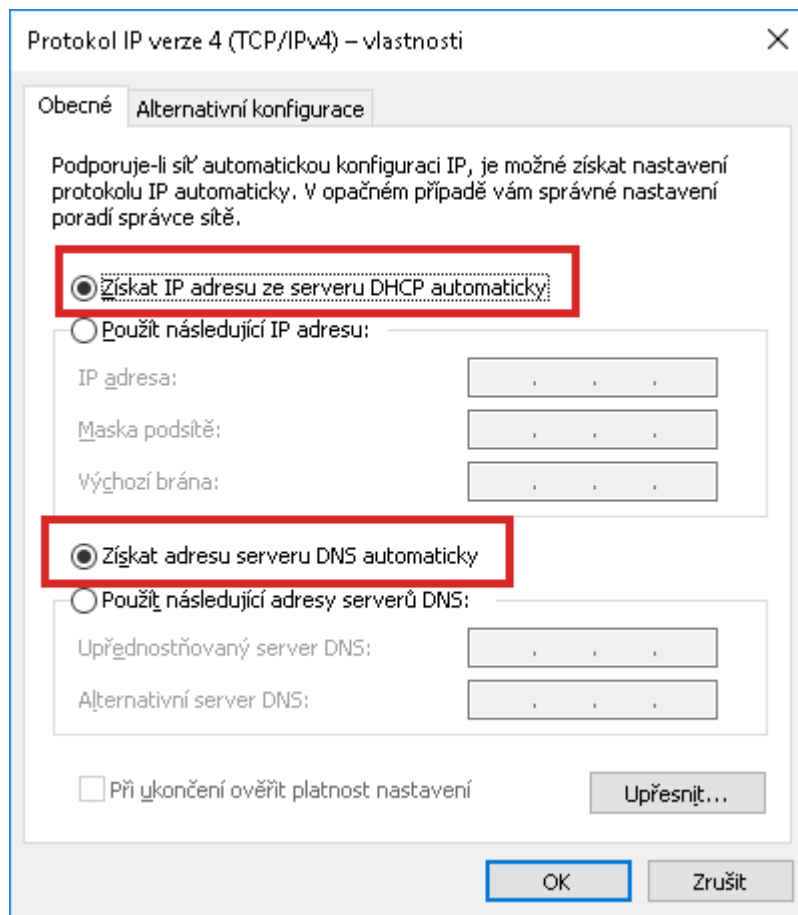
3. Klikněte na "Wi-Fi" pravou myší a zvolte "Vlastnosti"



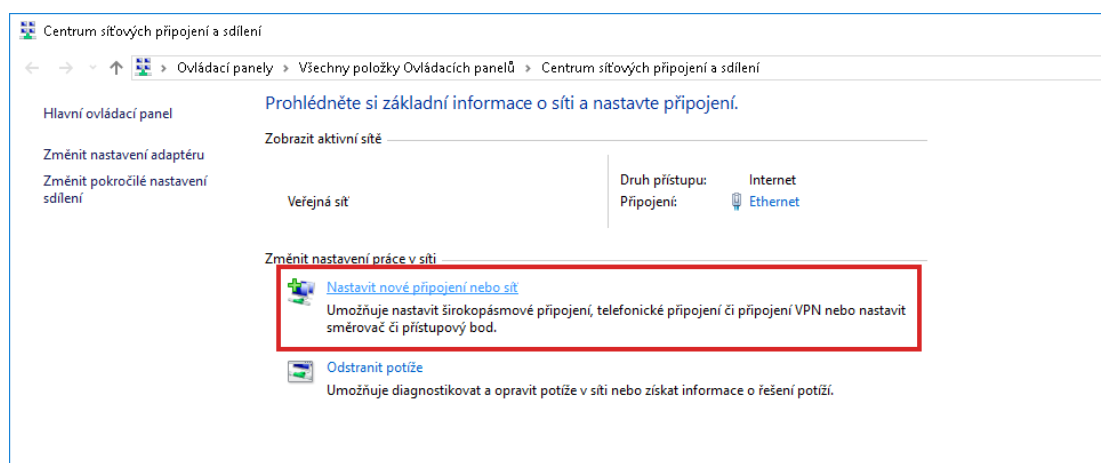
4. Pro "Protokol IP verze 4 (TCP/IPv4)" zvolte "Vlastnost



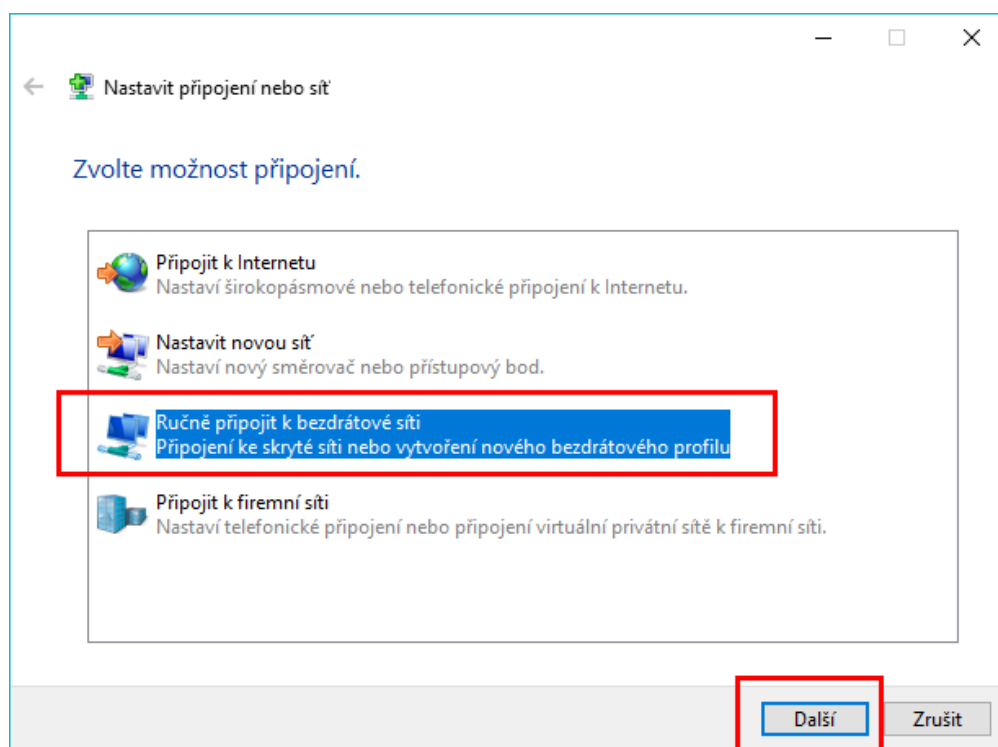
5. Zkontrolujte za je nastaveno
 - "Získat IP adresu ze serveru DHCP automaticky"
 - "Získat adresu serveru DNS automaticky"



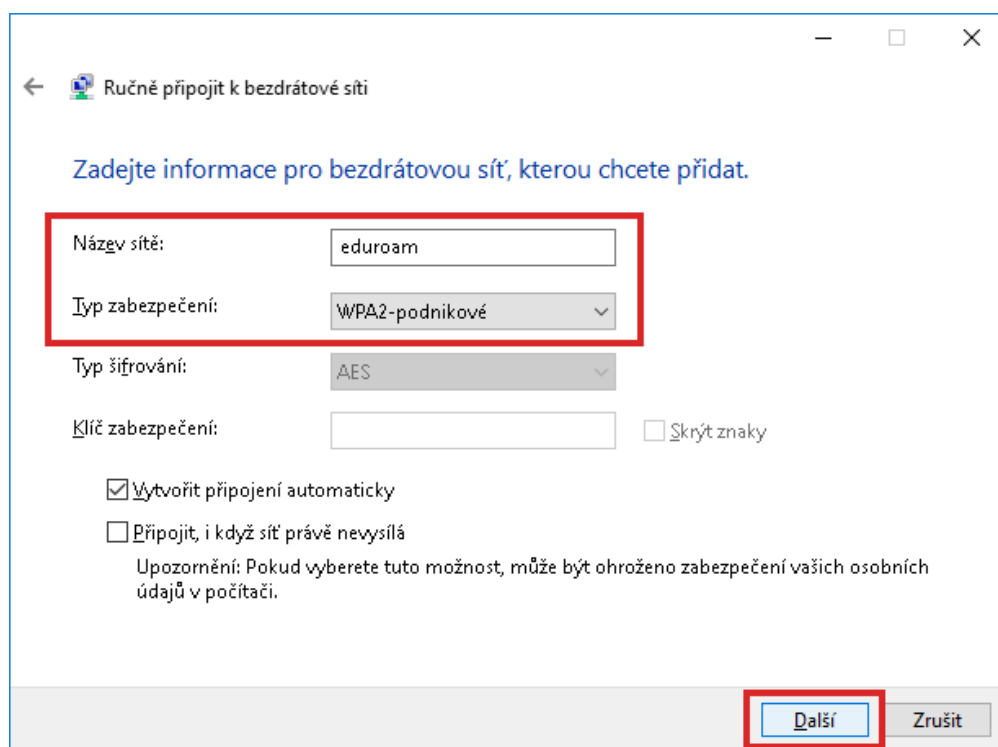
6. .V okně "Centrum síťových připojení a sdílení"
vyberte "Nastavit nové připojení nebo síť"



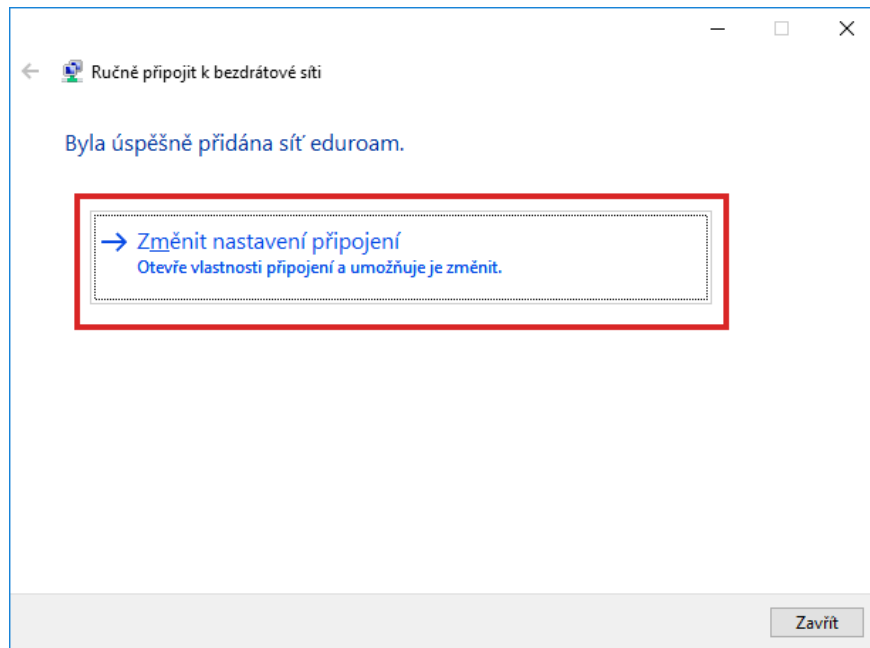
7. Vyberte položku "Ručně připojit k bezdrátové síti" a přejděte na "Další"



8. V okně nastavte:
- "Název sítě" -> Eduroam
 - "Typ zabezpečení" -> WPA2-podnikové a přejděte na "Další"



9. Klikněte na "Změnit nastavení připojení"

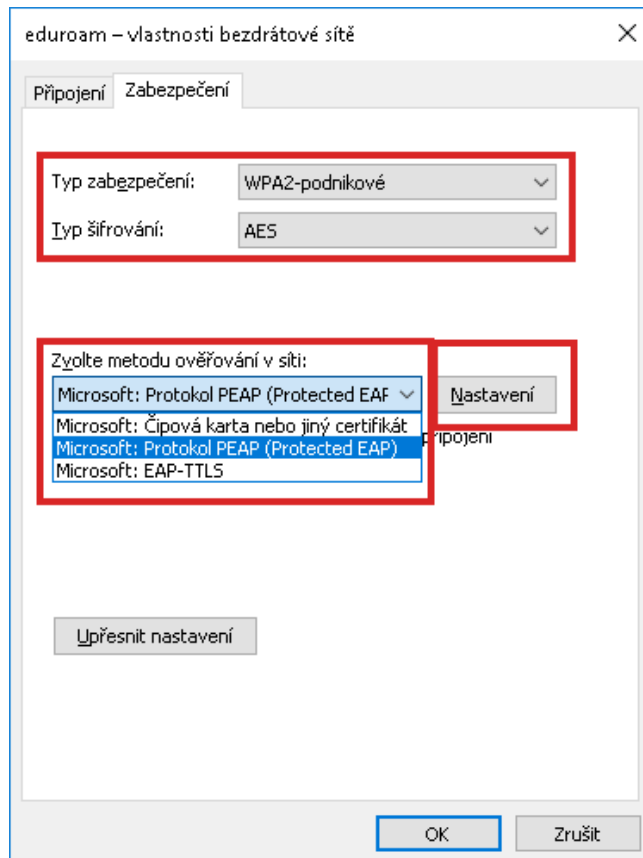


10. Zkontrolujte případně změňte nastavení

- "Typ zabezpečení" -> WPA2-podnikové

- "Typ šifrování" -> AES

- "Zvolte metodu ověřování v síti" -> Microsoft: Protokol PEAP (Protected EAP) a přejděte na "Nastavení".



11. Nezatrhávejte:

- "Ověřit identitu serveru ověřením certifikátu"

"Vyberte metodu ověřování" -> Zabezpečené heslo (EAP-MSCHAP v2)

a pokračujte na "Konfigurovat"

Vlastnosti protokolu Protected EAP

Pro připojení:

Ověřit identitu serveru ověřením certifikátu

Připojit k těmto serverům (příklady: srv1;srv2;.*\,srv3\,com):

Důvěryhodné kořenové certifikační autority:

- Actalis Authentication Root CA
- AddTrust External CA Root
- Baltimore CyberTrust Root
- Blizzard Battle.net Local Cert
- Buypass Class 2 Root CA
- CA Disig Root R2
- Certification Authority of WoSign

Oznámení před připojením:

Informovat uživatele, pokud nelze ověřit identitu serveru

Vyberte metodu ověřování:

Zabezpečené heslo (EAP-MSCHAP v2) **Konfigurovat...**

Povolit rychlé obnovení připojení

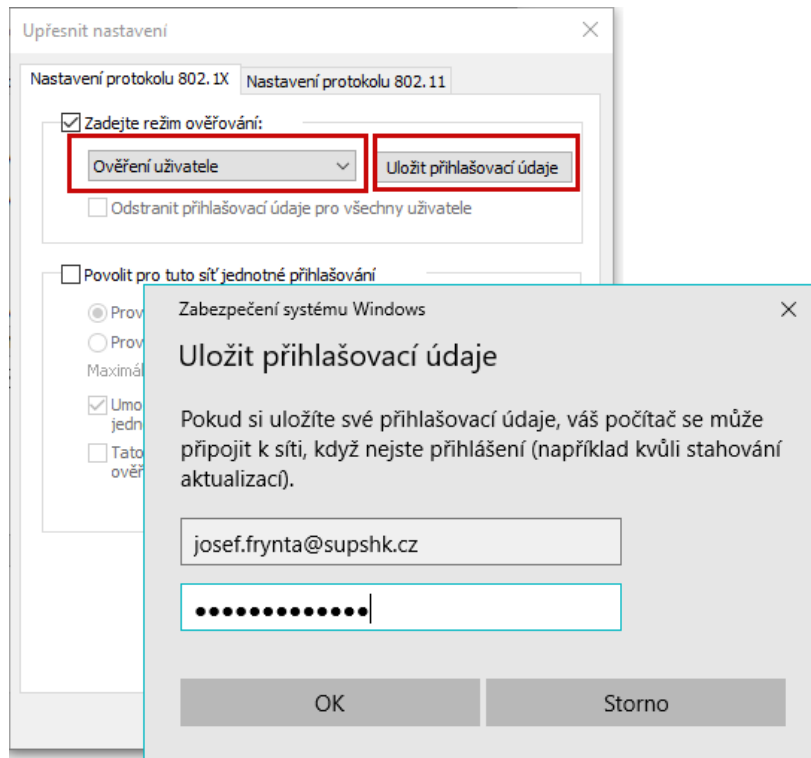
Odpojit, nenabízí-li server metodu kryptovazeb TLV

Povolit ochranu identity

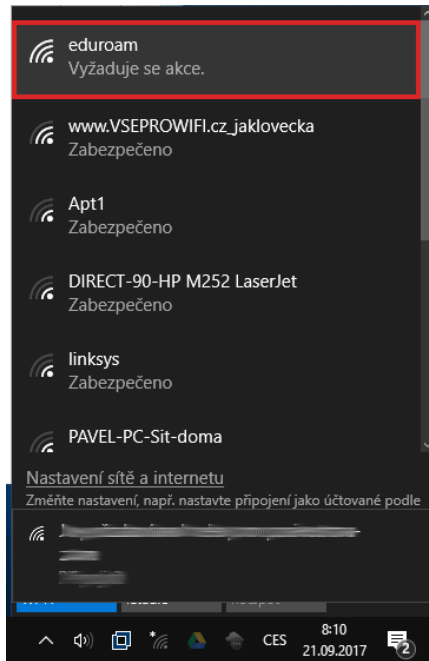
OK Storno

12. Zatrhněte:

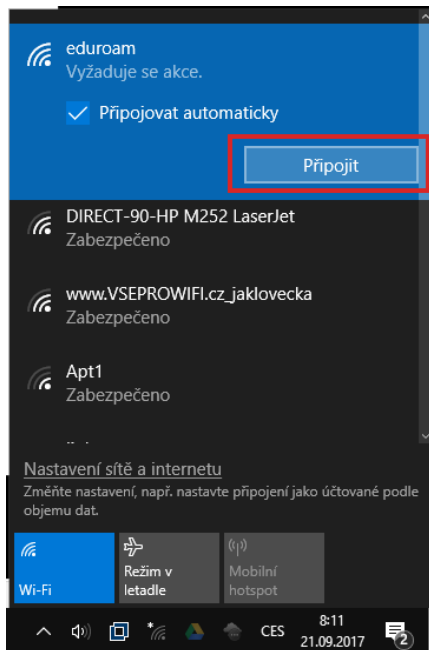
- "Zadejte režim ověřování" -> Ověření uživatele
- Vyplňte své uživatelské jméno a heslo
- Potvrďte "OK".



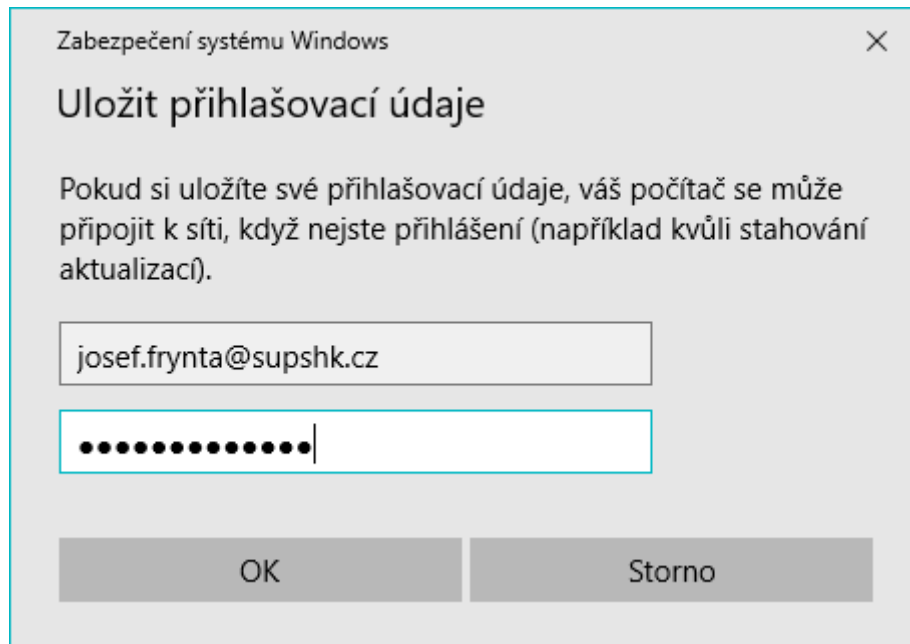
13. Nyní můžete potvrdit všechna okna - případně je zavřít.
Vpravo dole vedle hodin klikněte na ikonu "Přístup k internetu" levým tlačítkem myši.
Zobrazí se seznam dostupných Wi-Fi sítí. Vyberte síť Eduroam.



14. Klikněte na tlačítko "Připojit"



15. Zadejte uživatelské jméno a heslo. (Na obrázku je fiktivní uživatel).
Potvrďte "Ok" a vyčkejte na připojení



Zabezpečení systému Windows

Uložit přihlašovací údaje

Pokud si uložíte své přihlašovací údaje, váš počítač se může připojit k síti, když nejste přihlášení (například kvůli stahování aktualizací).

josef.frynta@supshk.cz

●●●●●●●●●●●●

OK Storno